



「カタチ」にしよう。

助けたいと思うきもちを

*Ogaki  
Medical Association  
Licensed Practical Nurse  
School*



医療と介護の連携性が一層高まりゆくなかで  
准看護師を求める声は今後ますます大きくなっていくと思われます。  
本校では、皆様が准看護師として必要な知識・技術・態度を身につけ  
将来、博愛と奉仕に満ちた准看護師となられることをお手伝いしてまいります。

大垣市医師会准看護学校 学校長 加藤 悟司

## 「准看護師」は都道府県知事の免許を受け 医師・歯科医師又は看護師の指示のもと看護業務を行います。

主な業務は傷病者等に対する療養上の世話と診療時の補助とされています。

准看護師資格は国の法律で定められた『業務独占資格※』に含まれます。

※有資格者以外が携わることを禁じられている業務を独占的に行うことができる資格のこと

Educational  
philosophy

教育理念



保健師・助産師・看護師法に基づき  
准看護師になろうとする者に  
必要な知識・技術・態度を修得させ  
広く社会に貢献しうる人材を育成する。

Educational  
goals

教育目的



看護の概念及び看護の対象としての人間を理解し  
健康レベルに応じた  
看護の基礎的知識、技術、態度を習得し  
実残できる学生を育成する。

Trait of  
School

本校の特色



本校は、「准看護師」育成を目指す、  
修業年限2年の昼間定時制の学校です。

平成9年から男子学生の受け入れをしており、幅広い年齢層のなかで学ぶことができます。

働きながら学ぶ学生も多く、社会人でも受験可能です。

卒業後は、准看護師試験の受験資格を取得でき、医療機関や介護福祉施設等で就業できます。

また2年課程の看護専門学校へ進学し「看護師」を目指すこともできます。

現在、多くの卒業生が看護の担い手として地域医療に貢献し

大垣市をはじめ県内・外で活躍しています。



# 入学金・授業料等 Entrance fee and Tuition

学年	1 年次			2 年次	
	入学手続時	前期分(4月)	後期分(10月)	前期分(4月)	後期分(10月)
入学金	200,000円				
運営協力金	200,000円				
授業料(月額20,000円)		120,000円	120,000円	120,000円	120,000円
実習費(月額5,000円)		30,000円	30,000円	30,000円	30,000円
合計	400,000円	150,000円	150,000円	150,000円	150,000円
2年間の納入額	1,000,000円				

※上記金額には、制服・実習着・教科書代等は含まれません。

※入学年の3月31日までに入学を辞退された場合は、運営協力金を返還いたします。

※上記金額のほかに学級費として月額4,000円が必要となります。卒業時に残額がある場合は還付します。

## 奨学金について About Scholarships

### 公的奨学金

- 日本政策金融公庫／国の教育ローン
- 病院奨学金制度 ※詳しくは各医療機関にご確認ください。



国の教育ローン  
◀こちら

## 学科・定員等

Trait of School

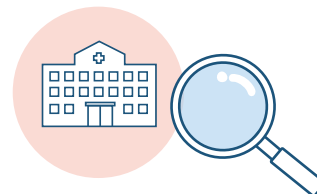
学 科	准看護学科
修 業 年 限	2年
定 員	80名
総 定 員	160名
備 考	昼間定時制

## 給付金について About Financial Aid

- 高等職業訓練促進給付金／高等職業訓練修了支援給付金
- ひとり親家庭高等職業訓練促進資金貸付制度



高等職業訓練  
促進給付金  
◀こちら



## 教育課程 Curriculum

区分	教育内容	時間数			
		講義	実習	計	
基礎分野	論理的思考の基盤	35	—	35	
	人間と生活・社会	35	—	35	
	小計			70	
専門基礎分野	人体の仕組みと働き	I	35	—	105
		II	35	—	
		III	35	—	
	栄養	35	—	35	
	薬理	I	35	—	70
		II	35	—	
	疾病の成り立ち	I	35	—	105
		II	35	—	
		III	35	—	
	保健医療福祉の仕組み・看護と法律	35	—	35	
	小計			350	
専門分野	看護概論	I	35	—	70
		II	35	—	
	基礎看護技術 I	I-1	35	—	245
		I-2	35	—	
		I-3	35	—	
		I-4	35	—	
		I-5	35	—	
		I-6	35	—	
	基礎看護技術 II	35	—		
	臨床看護概論	I	35	—	70
II		35	—		

区分	教育内容	時間数			
		講義	実習	計	
成人看護	成人看護 I	I-1	35	—	210
		I-2	35	—	
		I-3	35	—	
		I-4	35	—	
	成人看護 II	35	—		
老年看護		35	—		
母子看護		35	—	70	
		35	—		
精神看護		35	—	70	
		35	—		
	小計			735	
専門分野	基礎看護		—	51	210
			—	52	
			—	107	
	成人看護		—	231	385
		老年看護		—	
	母子看護		—	30	70
			—	40	
	精神看護		—	70	70
			—	70	
		小計			735
	合計	1155	735	1890	

# 夢を確かなものにする豊かなカリキュラム

年間を通して体験し学習することで、あなたの夢に一步步近づいていきます。  
同じ夢を持つ仲間と一緒に勉強すれば、あっという間の一年です。



## 1

年次



### 授業 I

月～水・金曜 13:20～16:30

木曜 9:00～16:30

### 基礎実習

月～金曜 9:00～15:15

### 授業時間

曜日

時限

時間帯

月～水・金

1・2時限

13:20～14:50

休憩

14:50～15:00

3・4時限

15:00～16:30

木

1・2時限

9:00～10:30

休憩

10:30～10:40

3・4時限

10:40～12:10

昼食

12:10～12:50

掃除

12:50～13:00

SHR

13:00～13:20

5・6時限

13:20～14:50

休憩

14:50～15:00

7・8時限

15:00～16:30

授業計画



## 2

年次



### 授業 II

月～木曜 13:20～16:30

金曜 9:00～16:30

### 各論実習

月曜 13:30～16:30

火～木曜 9:00～15:15

### 授業 III

月～金曜 13:20～16:30

### 授業時間

曜日

時限

時間帯

月～木

1・2時限

13:20～14:50

休憩

14:50～15:00

3・4時限

15:00～16:30

金

1・2時限

9:00～10:30

休憩

10:30～10:40

3・4時限

10:40～12:10

昼食

12:10～12:50

掃除

12:50～13:00

SHR

13:00～13:20

5・6時限

13:20～14:50

休憩

14:50～15:00

7・8時限

15:00～16:30

授業計画

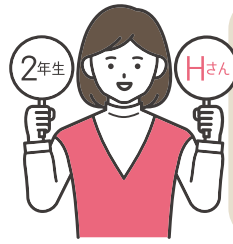


# 学生の1日

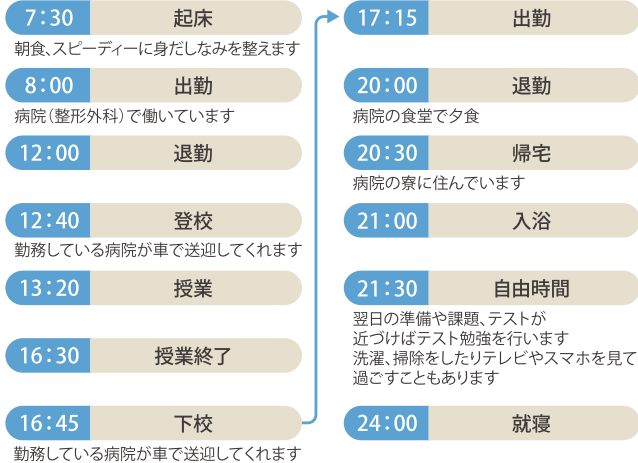
Life of a student



基本的に勤務先病院の休日が木・日曜日です。木曜日のみ学校が午前中から1日授業になるので日曜日に遊びに出かけたりしています。学校が終わった後、夕方の勤務がありますが、月に3日くらい勤務がない日もあるので、外食へ出かけることもあります。



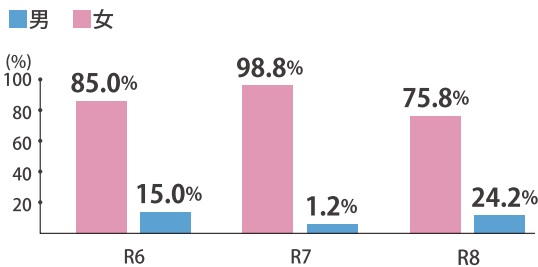
土曜日は8:30から17:30まで仕事をしています。時には金曜日の22:00から翌朝8:00まで夜勤の場合もあります。その時は子どもをみてもらうなど家族に協力してもらっています。日・祝日は子どもと過ごす時間とし、目一杯一緒に遊びます。



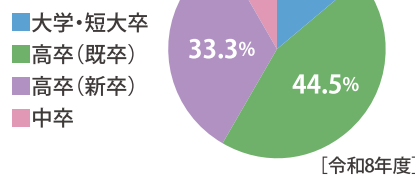
# 学生データ

Student data

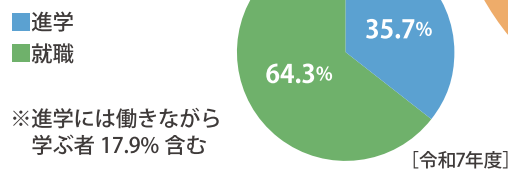
## 性別



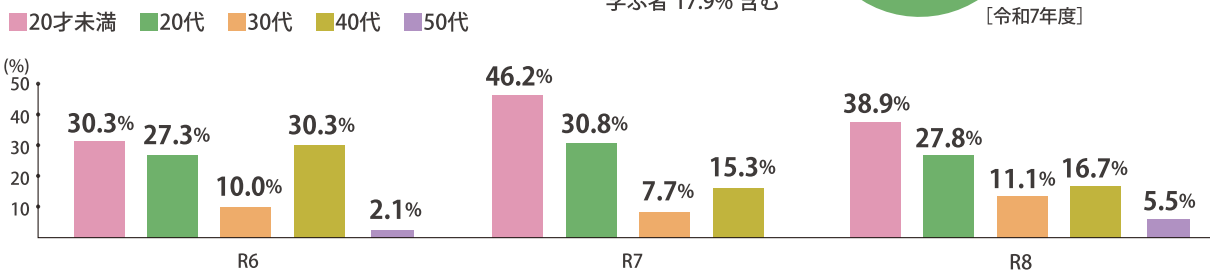
## 学歴



## 卒業後の進路割合



## 年齢構成



## 卒業後の資格

岐阜県准看護師試験受験資格  
看護専門学校(看護師2年課程)受験資格

## 進学先(令和7年度実績)

岐阜県立衛生専門学校 第二看護科  
岐阜市医師会看護学校

## 主な就職先(令和7年度実績)

赤坂あきたクリニック、朝日大学病院、大垣中央病院、大垣バイパス病院  
絃仁病院、好生館病院、名和病院、デイサービス本今なの花  
特別養護老人ホームいこいサテライトなごみ、マンマミーア(障害者向けサービス)  
山内ホスピタル、老人保健施設西濃、住宅型有料老人ホームわおんの家  
特別養護老人ホームすいと大垣、特別養護老人ホームハピネスピラ(順不同)

准看護師試験  
合格率  
100%

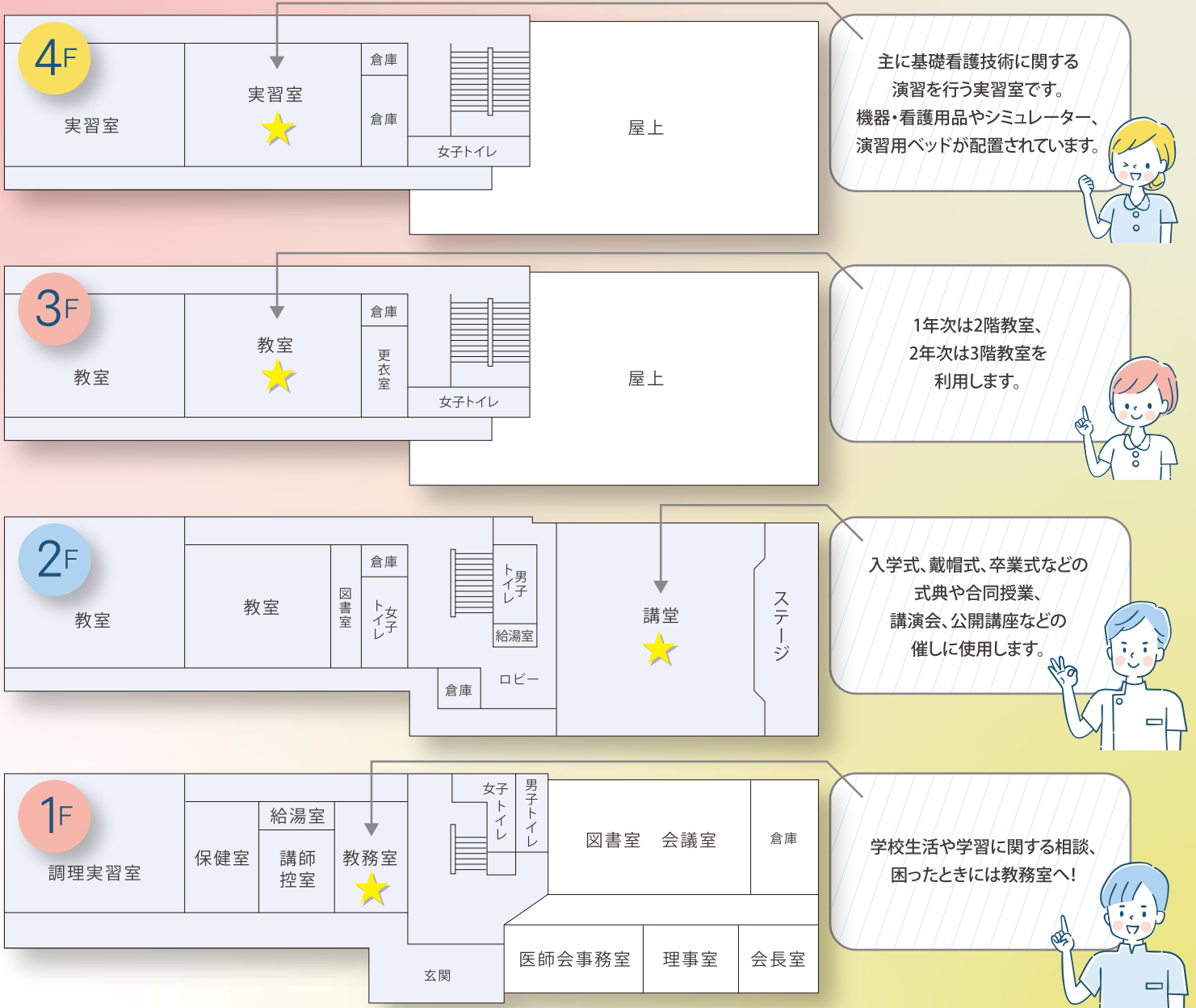
(令和5・6・7年度実績)

# 経験豊富な講師と同じ夢をもつ仲間とともに楽しく学ぶ

※本校は岐阜県ならびに大垣市から補助金を受けています



## 学校施設 School Plant



## 実習施設



充実した年間行事の中で自分自身を高めながら学ぶ



学校行事 School events calendar



- ・入学式
- ・始業式
- ・オリエンテーション



- ・健康診断
- ・胸部レントゲン撮影

*April*

- ・防犯講話

4月

5月

6月

7月

8月

9月

10月

11月

12月

1月

2月

3月



- ・学校説明会

*August*



- ・ボウリング大会

*September*



*October*



- ・社会見学
- ・心肺蘇生法講習
- ・防災訓練



*December*



- ・戴帽式(1年)



*February*

- ・岐阜県准看護師試験

*March*

- ・卒業式



すいと大垣



フレンドリーおりべ



- ・大垣市立北こども園
- ・大垣市立南保育園
- ・大垣市立安井保育園
- ・大垣市立ゆりかごこども園



# 学校説明会



日程	▶ 第1回 令和8年8月7日(金) 第2回 令和8年8月8日(土)
場所	▶ 本校講堂
受付	▶ 13:30~
時間	▶ 14:00~15:30
内容	▶ 学校紹介、個別相談
持ち物	▶ 筆記用具、スリッパ(上履き)、下足袋

※参加には事前の申込が必要です。本校ホームページよりお申込ください。  
※日程変更がある場合はホームページ上でお知らせします。



*A way to the practical nurse*



## [本校への交通案内]

- JR東海道本線大垣駅下車→タクシー・バス(15分)
- 名阪近鉄バス(大垣駅)
  - ・大垣駅前③番乗り場「荒尾線市民プール行き」乗車→市民プール下車(徒歩約3分)
  - ・大垣駅前②番乗り場海津線「今尾・海津市役所行き」乗車→西濃運輸前下車(徒歩約8分)
  - ・大垣駅前②番乗り場 輪之内線「輪之内文化会館行き」乗車→西濃運輸前下車(徒歩約8分)
- 車通学は届出により可能(学校指定の駐車場利用) 有料
  - ・JR東海道新幹線岐阜羽島駅から約30分
  - ・名神高速道路大垣インターから約10分



大垣市医師会准看護学校

〒503-0856 岐阜県大垣市新田町1丁目8番地  
TEL 0584-89-5802  
<https://www.ogaki.gifu.med.or.jp/junkan/>

HP



instagram

